

# Infrastructures de la vie quotidienne et planification urbaine sensible au genre

Par

Sophie Paquin, Ph.D et urbaniste

Professeure au Département d'études  
urbaines et touristiques, ESG, UQAM

juin 2022





## Plan de la présentation

- L'angle du genre-sexe pour les études sur la ville
- Les stratégies d'égalité et d'inclusion
- Les rôles sociaux du care et les infrastructures de soutien à la vie quotidienne
- Discussion



## Réalités urbaines différenciées selon le genre

# Réalités différenciées selon le genre dans les grandes dimensions des villes


- Habitation
- Mobilité et transport
- Sécurité personnelle et familiale
- Sécurité alimentaire et économique
- Gouvernance et politique
- Localisation des commerces, des services et des emplois
- Espaces verts et de loisirs



# Intégration du genre dans les politiques publiques

+

Se doter d'approches et d'outils pour valoriser et intégrer le genre

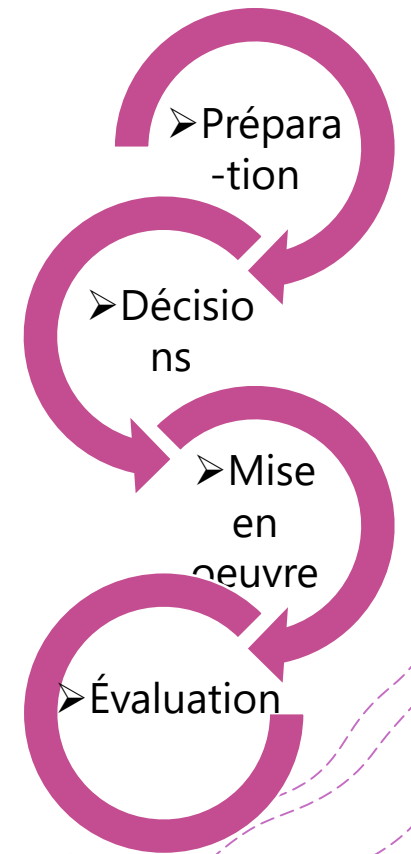


# Approche intégrée de l'égalité (approche du gender mainstreaming)

- Conférence internationale de Pékin (1995) sur l'élimination de la violence faite aux femmes. Diffusion en Europe et dans les pays du sud par les programmes de l'ONU.
- Approche utilisée par plusieurs administrations publiques de villes européennes. Moins fréquent, mais en développement dans les villes françaises (Louargant, 2017)

# Approche intégrée de l'égalité

- Intègre la dimension de genre dans toutes les étapes des politiques publiques
- Permet de comprendre des problématiques et d'estimer les effets distincts sur les femmes et sur les hommes
- Reconnaît que la dimension de genre implique des différences/inégalités de conditions entre les personnes sur la base du genre-sexe et que cela entraîne des stratégies différentes



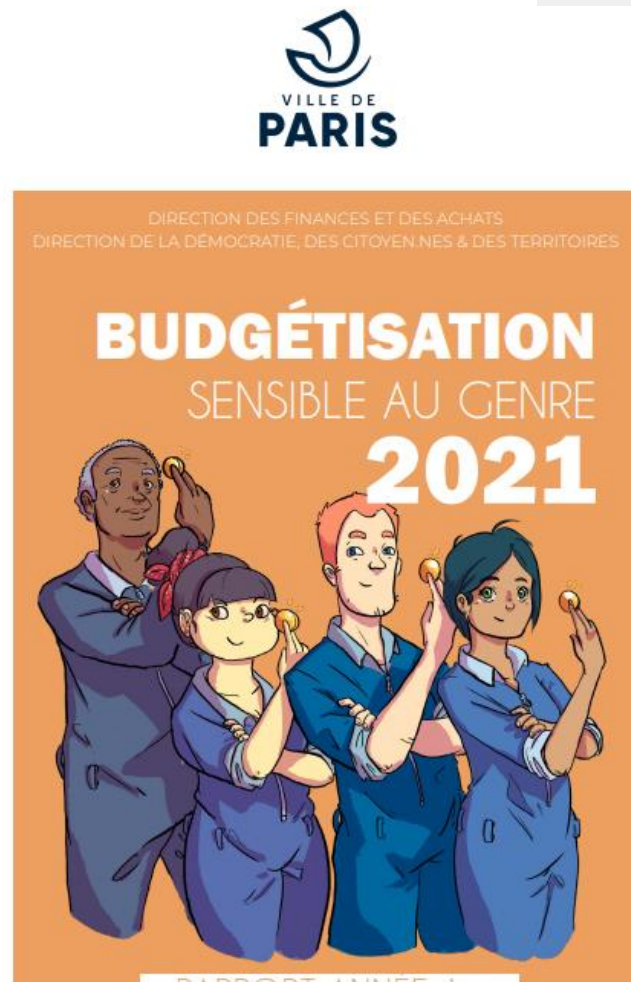
# Thématiques principales de l'approche intégrée de l'égalité

- Les mobilités et les services publics
- La sécurité urbaine, les loisirs
- La participation citoyenne et la gouvernance
- « Ces choix thématiques ont eu pour objet de questionner les formes de fragilités urbaines présente pour les femmes, mais également la notion de bien-être »

(Louargant, 2017: 219-220)

# Ville de Paris

<https://www.paris.fr/egalite-femmes-hommes>



## FEMMES - HOMMES

À PARIS



## GUIDE RÉFÉRENTIEL 2

Genre & espace public





# **Analyse différenciée selon les sexes (ADS)**

# Définition de Analyse différenciée selon les sexes (ADS)

- « Processus d'analyse favorisant **l'atteinte de l'égalité** entre les femmes et les hommes par l'entremise des orientations et des actions des **instances décisionnelles de la société** sur le plan local, régional et national.
- Elle a pour objet de discerner de façon préventive **les effets distincts sur les femmes et sur les hommes** que pourra avoir l'adoption d'un projet à l'intention des citoyennes et des citoyens.
- Elle peut mener à une **offre de mesures différentes** faites aux femmes et aux hommes. »

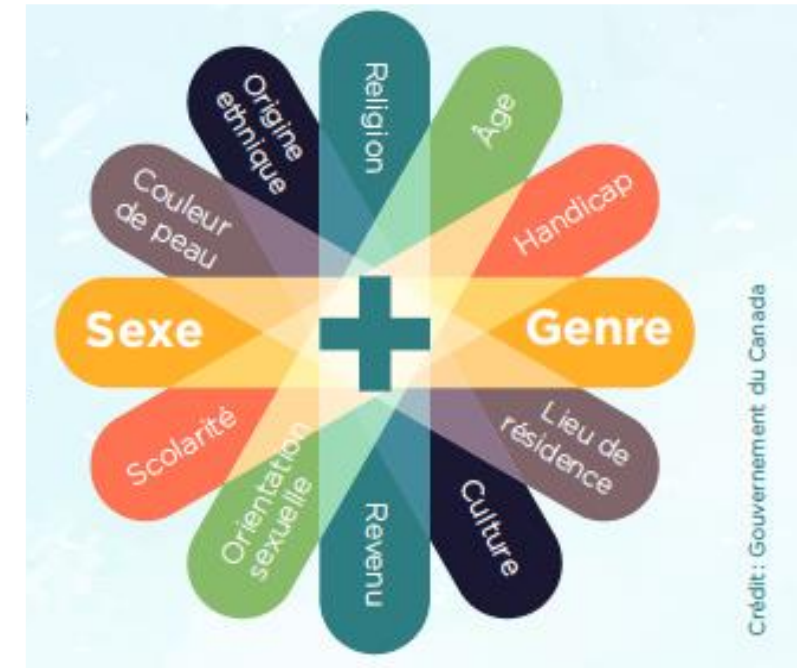
Gouvernement du Québec. Pour que l'égalité de droit devienne une égalité de fait.

[http://www.education.gouv.qc.ca/fileadmin/site\\_web/documents/dpse/PlanAction2007-2010\\_EgaliteDroit.pdf](http://www.education.gouv.qc.ca/fileadmin/site_web/documents/dpse/PlanAction2007-2010_EgaliteDroit.pdf)

# ADS +

Intersectionnalité avec d'autres formes de discrimination

Effets conjugués avec le genre



**DIFFÉRENTES OPPRESSIONS (celles impliquant le pouvoir)**

# Ville de Montréal et ADS+

- Formations sur ADS+ et différents thèmes
- Guide pour intégrer l'ADS+ aux projets ville et Aide-Mémoire
- Équipe dédiée, rattachée au Service de la diversité et de l'inclusion sociale
- Agents multiplicateurs ADS+ dans chaque service
- Plan d'urbanisme et de mobilité et ADS+
- Conseil des montréalaises



# CRÉER DES LIEUX OÙ L'ON SE SENT EN SÉCURITÉ

Aide-mémoire sur les principes d'aménagement sécuritaire

Montréal 

## VIVRE DANS UN LIEU PROPRE ET ACCUEILLANT

- Aménagement convivial et fonctionnel
- Design universel des lieux
- Entretien du site

## ÊTRE DANS DES LIEUX SURVEILLÉS ET POUVOIR OBTENIR DE L'AIDE

- Accès à de l'aide et du soutien
- Surveillance formelle et technologique

## SAVOIR OÙ L'ON EST ET OÙ L'ON VA

- Orientation et accessibilité de la signalisation
- Signalétique

## AGIR ENSEMBLE

- ADS+
- Participation citoyenne
- Concertation dans l'administration municipale et avec la société civile

## VOIR ET ÊTRE VISIBLE


- Éclairage
- Champs de vision
- Cachettes
- Espaces à déplacement prévisible
- Plantations et verdissement

## ÊTRE DANS DES LIEUX ANIMÉS

- Mixité des fonctions et densité des activités
- Localisation des équipements
- Animation programmée et naturelle du lieu

### Principes et modalités





**L'angle du care et des  
infrastructures en soutien à la vie  
quotidienne**

Données statistiques et  
expérientielles différentes  
entre les genres-sexes

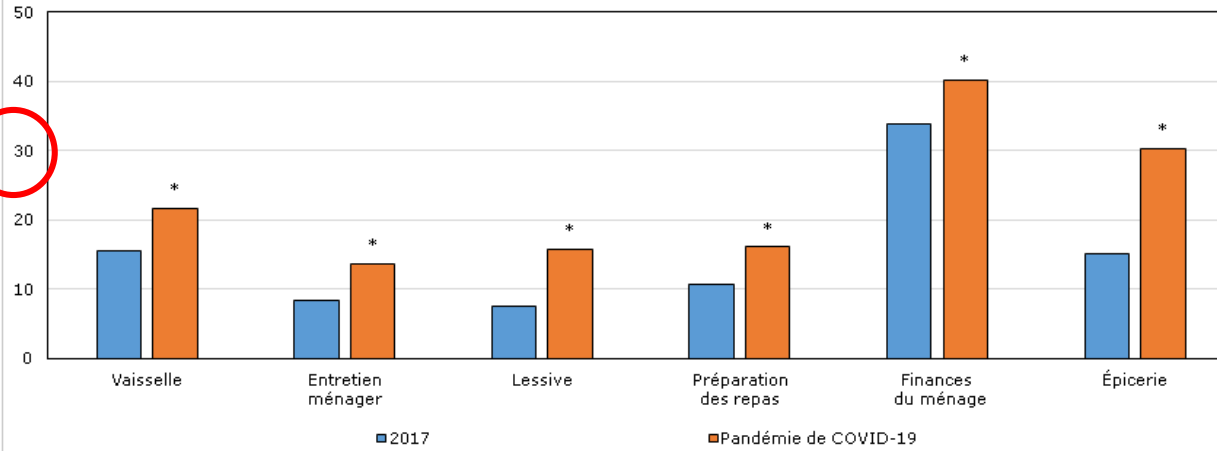
Genre-sexe des personnes  
et rôles sociaux attendus

Care ( prendre soin )



**Graphique 2**  
Proportion de personnes ayant déclaré que les tâches domestiques étaient surtout accomplies par l'homme, 2017 et 2020 (pandémie de COVID-19)

pourcentage



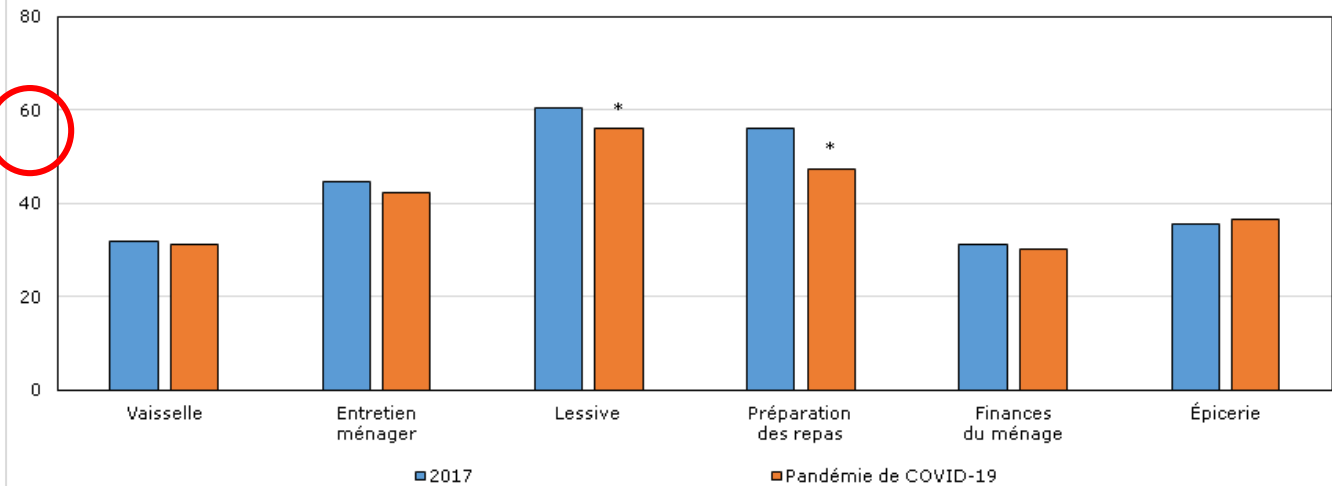
\* valeur significativement différente de l'estimation pour la catégorie de référence (2017) ( $p < 0,05$ )

Sources : Statistique Canada, Série d'enquêtes sur les perspectives canadiennes 3 : Reprise des activités économiques et sociales pendant la pandémie de COVID-19, 2020; Enquête sociale générale ( Famille), 2017.



**Graphique 3**  
Proportion de personnes ayant déclaré que les tâches domestiques étaient surtout accomplies par la femme, 2017 et 2020 (pandémie de COVID-19)

pourcentage

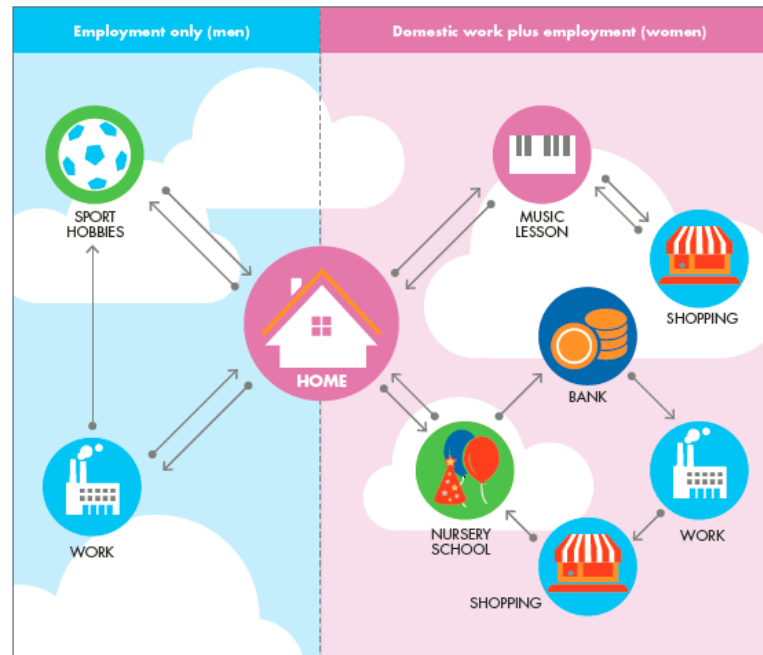


\* valeur significativement différente de l'estimation pour la catégorie de référence (2017) ( $p < 0,05$ )

Sources : Statistique Canada, Série d'enquêtes sur les perspectives canadiennes 3 : Reprise des activités économiques et sociales pendant la pandémie de COVID-19, 2020; Enquête sociale générale ( Famille), 2017.

# Rôles sociaux, care et parcours de la vie quotidienne

A normal day (for a woman from Western Europe)  
Source: elaboration on Lehner Lierz (2003)



paid working (combined with supply work)

Source: Eva Kail (2011). Gender Implementation in Vienna – an overview. DI Barcelona, 5th of Oktober, 2011



# *Infrastructures* de soutien à la vie quotidienne

- C'est l'ensemble des usages du sol, des aménagements et des activités reliées au prendre soin des autres (le *care*).
- Large concept qui permet d'inclure:
  - infrastructures des rues et au système de transport,
  - les infrastructures commerciales de proximité,
  - les établissements d'éducation,
  - les espaces verts,
  - l'habitation,
  - les espaces locaux de socialisation et de collaboration
  - ...

(Jarvis 2009; Gilroy et Booth 1999)





**New Infrastructures of Everyday Life** (Booth et Gilroy,  
1998)

**New Everyday Life** (Horelli et Vepsä, 1994)





# *Infrastructures* de soutien à la vie quotidienne

- Les installations physiques, le cadre bâti et les structures organisationnelles collectives nécessaires au fonctionnement de la vie quotidienne dans la ville.

## Dans la théorisation initiale

- Niveau intermédiaire entre les ménages privés et le monde public et les activités économiques
- Les IVQ dans les quartiers (logements, services, activités et emploi) soutiennent les résidentes et les résidents de façon viable, indépendamment de leur âge ou de leurs conditions.

(Horelli & Vepsä, 1994; Forskargruppen, 1987)



# Réalités différenciées selon le genre dans les grandes dimensions des villes

- Habitation
- Mobilité et transport
- Sécurité personnelle et familiale
- Sécurité alimentaire et économique
- Gouvernance et politique
- Localisation des commerces, des services et des emplois
- Espaces verts et de loisirs

# Créer une série de structures de soutien pour la vie quotidienne



- Infrastructure physique
- Infrastructure sociale
- Infrastructure culturelle
- Infrastructure de participation et de gouvernance (démocratique et inclusive)



# Care, IVQ et planification urbaine

Une recherche  
pertinente



Fièrement  
propulsée  
par les **FRQ**

# Les objectifs de notre recherche

## Care, IVQ et planification urbaine

1

---

Documenter les pratiques spatiales des femmes : **où et comment s'opèrent les rôles sociaux « de prendre soin de » pour les femmes dans l'espace urbain**, sur le territoire de proximité où se déroule la vie quotidienne.

2

---

**Les différentes dimensions des IVQ** dans l'espace urbain et les stratégies développées par les villes européennes et canadiennes adoptant une approche de genre (*gender mainstreaming*) **pouvant être transposées dans une grande ville comme Montréal.**

3

---

Élaborer, dans une démarche d'urbanisme participatif, **des scénarios d'aménagement des IVQ prenant en compte la dimension du genre**



Objectif:  
**définir et opérationnaliser les IVQ**

- 1) Définir ce que sont IVQ dans les villes qui adoptent une politique de *Gender Sensitive Planning*.
    - Des indicateurs, des typologies
  - 2) Définir ces IVQ dans le contexte montréalais
    - IVQ formelles (commerce, bibliothèque, parc)
    - IVQ communautaires (centre communautaire de loisirs)
    - IVQ semi-public (ruelle)
    - IVQ de rencontre et de collaboration (urbanisme tactique, projets des groupes locaux)
- Recension des écrits et séminaire de validation avec les professionnels



Objectif:

# Connaitre les pratiques et les perceptions des femmes

3) Connaitre les dynamiques sociale, urbanistique et économique entourant ces IVQ et les modalités et contraintes associées à cette fréquentation

- Les modes de transport
- La sécurité des personnes et des déplacements
- Les facilitateurs et les contraintes
- Les rapports avec des sources de soutien communautaire à l'échelle du quartier
- La perception de la santé et de la durabilité (présence et usage des IVQ et des déplacements)

→ Entrevues auprès des femmes






Objectif

# Coconstruire des possibilités

La co-construction de politiques publiques est présentée comme une approche prometteuse et laisse place à l'expérience citoyenne (Blomkamp 2018)

Elle constitue une avenue pour donner la parole aux femmes afin de rendre visibles leurs besoins et aspirations.

- Habitation, mobilité active et transport collectif, sécurité urbaine, localisation des commerces, des services et des emplois, espaces verts et de loisirs, gouvernance, ...
- 



Objectif

# Coconstruire des possibilités

BUT: Scénarios d'aménagement représentant diverses solutions à des enjeux sociospatiaux du *care*

ACTION: Trois séances d'urbanisme participatif

- Scénarios d'aménagement sur les IVQ

Différents plans, prototypes et propositions générés et menant à la formation de scénarios d'aménagement sur les ivq intégrant une perspective genrée du *care*.

- Méthodes des jeux sérieux

Les jeux sérieux ont montré leur efficacité lors d'activités de co-construction auprès de personnes diversifiées et non spécifiquement qualifiées dans le domaine (Ampatzidou et Gugerell 2019)



<https://theconversation.com/playing-games-its-a-serious-way-to-win-community-backing-for-change-116171>



<http://gamesforcities.com/challenges/conference/>

## Play the City Serious games for spatial planning

<https://plou.nl/Play-the-City>





# DISCUSSION

1. « La perspective de genre a réussi à mettre au jour des besoins de planification ignorés et non satisfaits, mais aussi à conforter les rôles de genres »

(Thummers, 2017: 60)

2. La terminologie **infrastructures (IVQ)** rencontre peu de compréhension et d'adhésion chez les professionnels des villes (confusion avec infrastructures routières et grands travaux de génie civil)



**Merci pour  
votre  
attention**

**Des questions?**

